

**HAF Audit & Conseil est entièrement dédié à la recherche de valeur ajoutée pour ses clients en vue de sécuriser leur acquisition ou d'optimiser leur cession. Notre modèle repose sur une très forte implication des associés, issus de grands cabinets internationaux et ayant une expérience approfondie de l'accompagnement des transactions.**

## HAF Audit & Conseil, un acteur reconnu en transaction support

HAF Audit & Conseil intervient aussi bien auprès des fonds d'investissement que de groupes internationaux ou de petites ou moyennes entreprises. La qualité du service et l'exigence de création de valeur ajoutée est garantie par l'expérience et l'implication des associés et des membres de l'équipe.

Les experts d'HAF Audit & Conseil ont une pratique professionnelle reconnue dans les domaines des transactions et de l'accompagnement de leurs clients. Ces expériences associées à une connaissance technique sectorielle permettent une approche innovante axée sur une synthèse à forte valeur ajoutée et des réponses immédiates aux questions essentielles sous-tendant les opérations.

### *Une large palette d'intervention*

Nous avons développé une large palette d'intervention qui va de l'audit exhaustif à l'audit flash concentré sur quelques points d'attention, de la vendor due diligence complète à la présentation recentrée sur les principales forces et spécificités.

Dans le cadre de son engagement au plus près des besoins des clients, HAF Audit & Conseil est à même d'apporter des solutions sur toutes les phases des opérations et notamment lors de l'intégration post-acquisition pour la mise en place des outils de reporting et le renforcement du contrôle interne.

L'appui technique de notre département évaluation nous permet également d'être au cœur des processus de transactions et d'évaluation.

### *Un savoir-faire international*

HAF Audit & Conseil est par ailleurs membre du **Global Corporate Advisor** group qui rassemble les départements Corporate Finance des principaux cabinets membres du réseau Crowe Horwath International à travers le monde.

Ces relations de coopération étroite lui permettent d'étendre à l'échelon mondial son savoir-faire en matière de transaction et de répondre aux besoins des clients. La connaissance et la pratique des différents référentiels comptables (US Gaap, IFRS) permettent aux équipes d'HAF Audit & Conseil d'apporter un accompagnement de qualité aux transactions transfrontalières.

HAF Audit & Conseil a également des relais locaux et une forte capacité d'intervention en France au niveau régional grâce à la présence des 58 bureaux du réseau Crowe Horwath France.



## Une équipe de spécialistes

Le département transaction support d'HAF Audit & Conseil rassemble plusieurs professionnels expérimentés ayant été formés dans les services des cabinets internationaux.

Il est co-animé par :

-  **Marc de Prémare**, Expert-comptable,  
Commissaire aux comptes, Harvard Business School
-  **Olivier Grivillers**, Expert-comptable,  
Commissaire aux comptes, ESCP
-  **Pierre-Antoine Auger**, Expert-comptable,  
Commissaire aux comptes

Par ailleurs, les équipes d'HAF Audit & Conseil s'impliquent dans les instances professionnelles et participent activement à la diffusion d'une information de qualité grâce à leur participation à de nombreuses formations notamment auprès de l'Associations Française des Investisseurs en Capital (AFIC).

HAF Audit & Conseil accompagne  
les entreprises 

### Due diligence d'acquisition

- Analyse du marché et compréhension de la cible
- Revue des performances économiques historiques
- Revue du profit normatif
- Examen critique des données prévisionnelles
- Analyse de la génération de cash et des variations du BFR
- Identification des risques financiers
- Accompagnement lors des phases de négociation

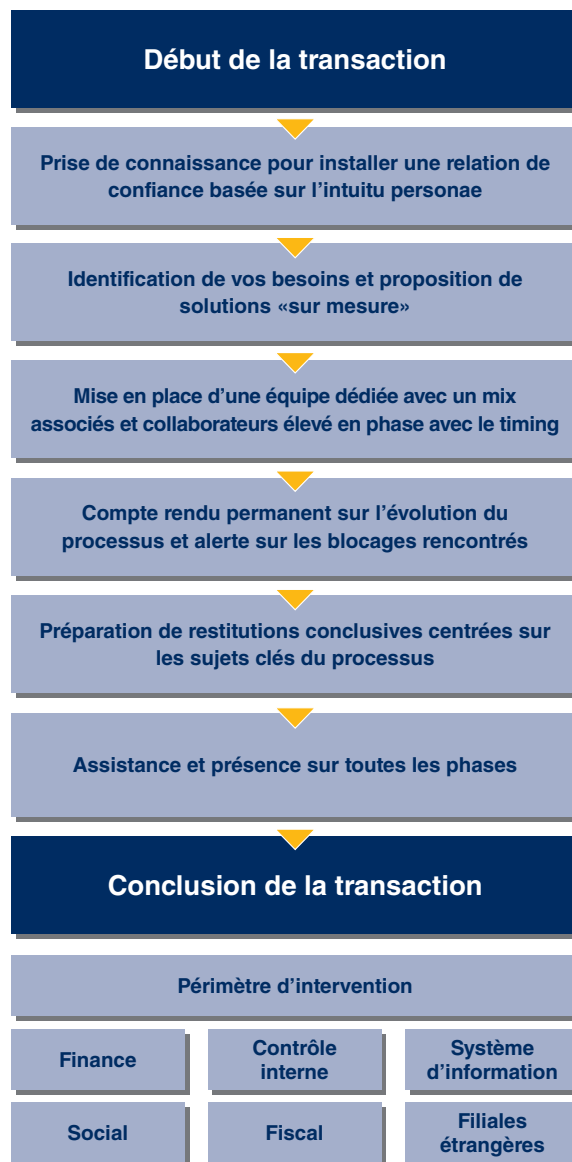
### Vendor Due Diligence

- Présentation du marché et du positionnement produit
- Présentation de l'organisation financière et opérationnelle
- Identification des leviers de création de valeur
- Revue et présentation du Business Plan
- Présentation de la dette nette
- Analyse des flux de trésorerie
- Détermination du profit normatif

### Autres services

- Independent Business Review
- Mission de restructuring
- Préparation de Dataroom
- Assistance et participation aux sessions de Q&A
- Assistance à la séparation comptable d'activités
- Assistance à la préparation de comptes pro forma
- Accompagnement à l'intégration post-acquisition
- Opérations transfrontalières

Une démarche en plusieurs étapes 



### Vos interlocuteurs



**Marc de Prémare**

+33 (0)1 41 05 98 45  
+33 (0)6 86 46 64 44  
mdpremare@horwath.fr



**Olivier Grivillers**

+33 (0)1 41 05 98 48  
+33 (0)6 74 57 69 32  
ogrivillers@horwath.fr



**Pierre-Antoine Auger**

+33 (0)1 41 05 98 47  
+33 (0)6 63 04 92 70  
paauger@horwath.fr

[www.horwath.fr](http://www.horwath.fr)

**Paris**  
15, rue de la Baume  
75008 Paris

**Levallois-Perret**  
85, rue Edouard Vaillant  
92300 Levallois-Perret

[www.horwath.fr](http://www.horwath.fr)